

Modèle d'extrait de la délibération de la commune de VILLERS-LE-LAC émettant un avis favorable au projet de PDA

Vu le classement au titre des monuments historiques de la Station préhistorique, en date du 23 février 1927;

Vu l'inscription au titre des monuments historiques de la Chapelle Saint-Joseph-aux-Bassots, en date du 27 juillet 1979 ;

Vu l'inscription au titre des monuments historiques de la Ferme Sur la Roche, en date du 18 décembre 2001 ;

Vu la proposition de la commune d'étudier la mise en place d'un périmètre délimité des abords autour de son monument historique ;

Vu l'avis très favorable de l'Architecte des Bâtiments de France de modifier le périmètre de protection autour du monument historique, fixé actuellement à 500 mètres ;

Vu la possibilité de mettre en place un périmètre délimité des abords conformément à la loi relative à la Liberté de la création, à l'architecture et au patrimoine et aux articles L.621-30 et L.621-31 du Code du patrimoine ;

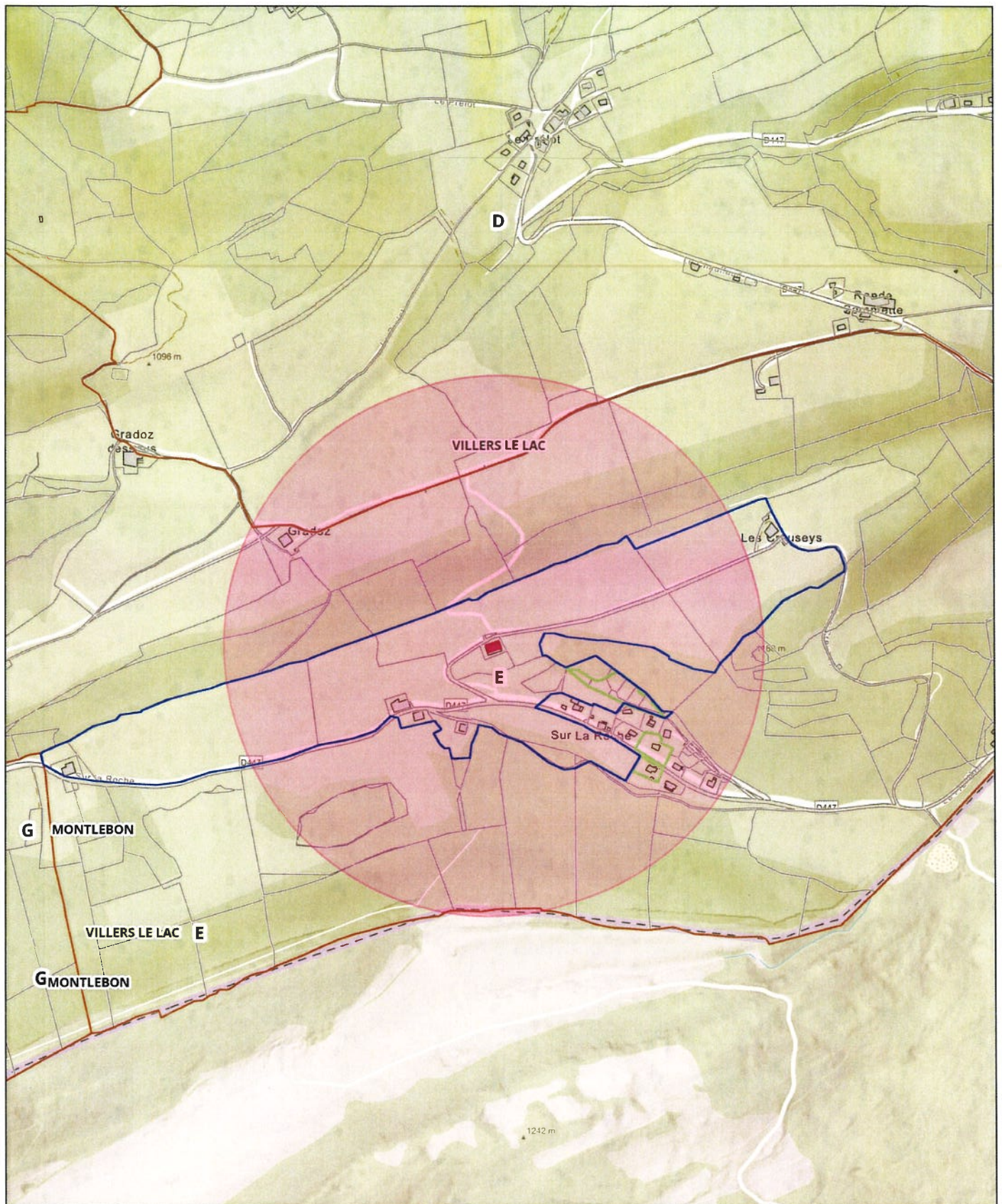
Considérant que le périmètre délimité des abords :

- désignera des immeubles ou ensembles d'immeubles qui formeront avec le monument historique un ensemble cohérent ou qui seront susceptibles de contribuer à sa conservation ou à sa mise en valeur ;
- se substituera au périmètre actuel des 500 mètres ;
- sera plus adapté au contexte communal et au monument historique.

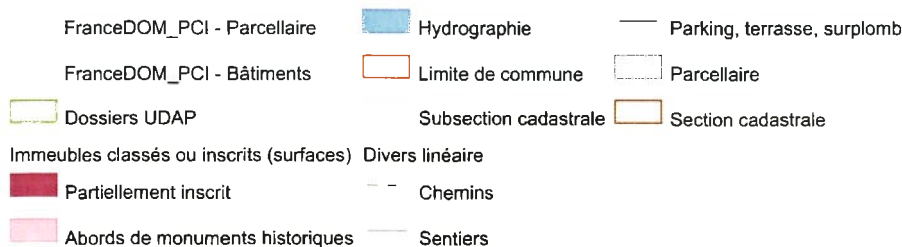
L'exposé du Maire entendu, le Conseil municipal de VILLERS-LE-LAC **émet un avis favorable au projet de périmètre délimité des abords tel que présenté en séance (plan joint).**

Périmètre délimité en bleu (trait)

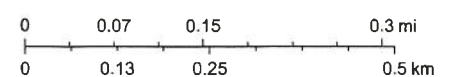
Ministère de la Culture - Service du patrimoine



25/09/2025 12:12:14



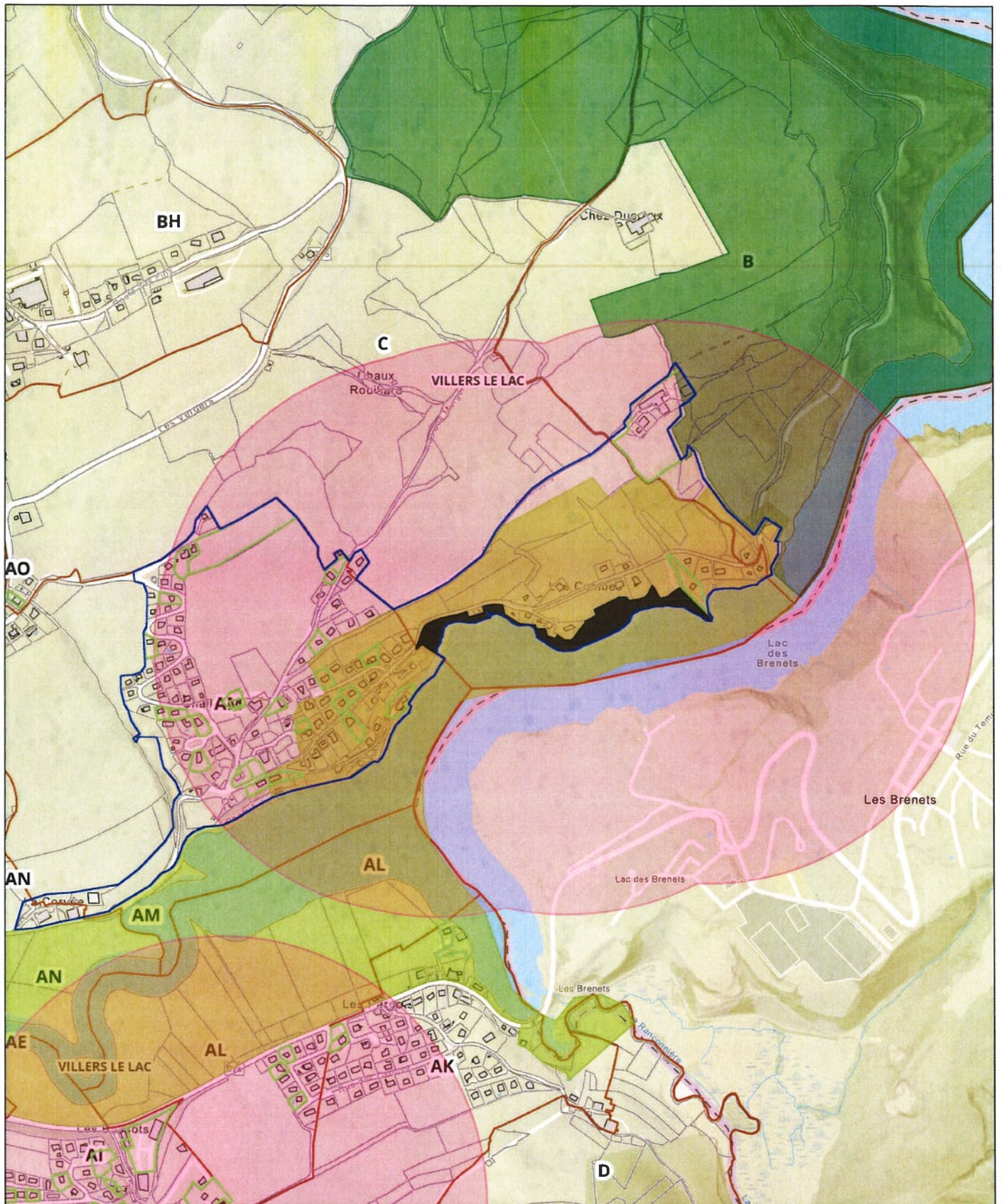
1:10,000



Esri France, DGFiP, Ministère de l'Economie et des Finances, Esri, Intermap, NASA, NGA, USGS, Esri Community Maps Contributors, FOEN / Swiss Parks Network, swisstopo, Esri, TomTom, Garmin, GeoTechnologies, Inc, METI/NASA, USGS, Esri France, DGFiP, Ministère de l'Economie et des Finances, IGN

Périmètre délimité par le trait bleue

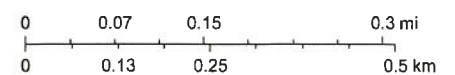
Ministère de la Culture - Service du patrimoine



20/08/2025 13:23:19

| | | |
|--|---------------------------|---|
| FranceDOM_PCI - Parcellaire | Sites classés et inscrits | Divers surfacique |
| FranceDOM_PCI - Bâtiments | Classé | Piscine |
| Dossiers UDAP | Inscrit | Divers linéaire |
| Immeubles classés ou inscrits (surfaces) | Hydrographie | Eglise |
| Classé | Limite de commune | Chemins |
| Inscrit | Subsection cadastrale | Sentiers |
| Abords de monuments historiques | | Trottoirs, petits ruisseaux et terrains de sports |
| | | Parking, terrasse, surplomb |

1:10,000



Esri France, DGFIP, Ministère de l'Economie et des Finances, Esri, Intermap, NASA, NGA, USGS, Esri Community Maps Contributors, FOEN / Swiss Parks Network, swisstopo, Esri, TomTom, Garmin, GeoTechnologies, Inc, METI/NASA, USGS, Esri France, DGFIP, Ministère de l'Economie et des Finances, IGN